



Sentier Nature

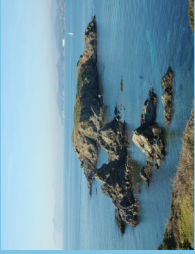
Les végétaux du bord de mer

Toute la difficulté des espèces du bord de mer à se développer dans un milieu salé, venté, à très fort ensoleillement et avec peu d'apports en eau douce. (*criste marine, plantain, saladelle, pistachier, génévrier, salsepareille ...*)



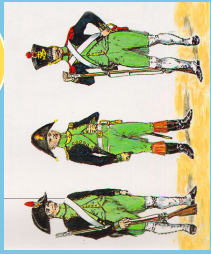
Panorama - de Cassis au Sicié

Par beau temps, des îles de Marseille au cap Sicié. (*Riou, Cassis, La ciotat, Bantol, Sanary, Six-fours-les-plages, le cap Sicié ...*)



La batterie et le fort Saint Pierre

L'histoire militaire de l'île du 16^{ème} au 19^{ème} siècle. (*de la 1ère batterie à la construction du fort Saint-Pierre*)



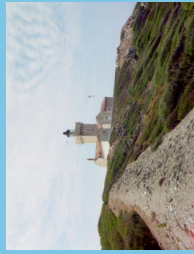
Le goéland leucopnée

Vie et mœurs des habitants de nos cieux et en particulier de l'île du Petit Rouveau (*de l'œuf à l'envol*)



Le grand Rouveau : phare et naufrages

L'île du Grand Rouveau dominé par son phare et les naufrages survenus autour des Embiez (*Les épaves antiques, l'épave des médailles, l'épave de verre ...*)



L'herbier de posidonies

La plage de la Gabrielle et ses banquettes de feuilles de posidonies (*Une plante marine protégée à découvrir, ainsi que le fonctionnement de l'écosystème « herbier de posidonies »*)



L'impact du vent sur la végétation

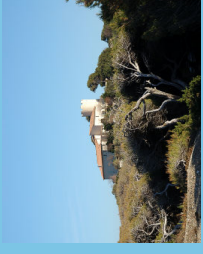
Du Mistral au vent d'Est, comment la végétation subit l'action du vent (*les anémomorphoses, les polluants, les embruns, ...*)



8

Panorama - château Sainte Cécile

Une brève histoire du château qui domine les Embiez. (*de sa création à nos jours ...*)



9

Tour de la marine - Paul Ricard

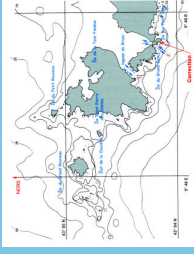
De l'histoire et de l'importance des farots dans notre région et un hommage au capitaine d'industrie et propriétaire de l'île que fut Paul Ricard.



10

Panorama - Archipel des Embiez

Un coup d'œil sur l'archipel des Embiez dans son ensemble. (*Grand Rouveau, Petit Rouveau, Embiez, Tour fondue, Petit Gaou, Grand Gaou, ...*)



11

Le maquis bas des Embiez

Le maquis des Embiez et sa cistaie prédominante. (*cistes, romarin, flaire, pistachier, collicotome, lavande des maures, asperge sauvage, chèvrefeuille, ...*)



12

Peuplement marins

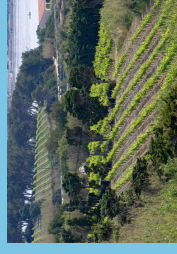
Un grand panneau pour vous présenter la répartition des êtres vivants selon les étages littoraux. (*du chêne vert à la posidonie en passant par la patelle ...*)



13

Le vignoble

Histoire de la vigne et de son vin en Provence (*Des romains au domaine des Embiez en passant par les moines de l'abbaye de Saint-Victor*)



14

La lagune du Brusuc

Le des plus beau récif barrière de méditerranée (*l'histoire de sa formation à sa protection, en passant par ses espèces remarquables*)



Pour votre sécurité :

- Ne sortez pas des sentiers balisés (risques de chute)
- Portez un chapeau (le plus grande partie du circuit est au soleil)
- Prenez suffisamment d'eau avec vous et buvez souvent
- Rappel : Aucune plage n'est surveillée

Itinéraire 1 La côte rocheuse de l'île.
Arrêts 1 à 7.
Durée : 1h à 1h30. Difficulté

Itinéraire 2 Les plus beaux panoramas.
Arrêts 1 à 10.
Durée : 2h à 2h30. Difficulté



En cas d'urgence : 06 20 26 04 03